


- Клеммный корпус для повышенной безопасности и внутренней безопасности
- Пустой корпус для индивидуального оснащения, с сертификатом проверки типа ЕС
- Высококачественная нержавеющая сталь (1.4404)

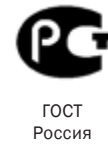
В поставку включается

Пустой корпус:
корпус с силиконовым/PUR уплотнением и внешней клеммой заземления

Клеммный корпус:
корпусная система - в зависимости от исполнения либо с силиконовым, либо с PUR уплотнением, непрерывная пластинка, DIN рейки, внутренними клеммами заземления, клеммами, изготовленными фабрично кабельными сальниками

Технические данные

Защита от взрыва 	EEx e II T6 (повышенная безопасность) EEx ia IIC T6 (внутренняя безопасность) EEx e(ia) IIC T6 (смешанное оснащение) температурный класс T5 и T4 по запросу
Сертификаты	пустой корпус: PTB 00 ATEX 1101U клеммный корпус: PTB 00 ATEX 1052
Материал	нержавеющая сталь 1,25 мм или 1,5 мм 1.4404 / 316L
Поверхность	шлифованная, зернистость 240
Защита от доступа	IP 66 по EN 60529
Ударопрочность	7 Дж по EN 60079-0
Температурный диапазон применения согласно стандарту EN	от -20 °C до +40 °C (соответствует макс. поверхностной температуре T6 = 85 °C) от -20 °C до +55 °C (соответствует макс. поверхностной температуре T5 = 100 °C) от -20 °C до +90 °C (соответствует макс. поверхностной температуре T4 = 135 °C) температуры до -55 °C со специальной маркировкой по запросу



Ассортимент

Тип корпуса			
Исполнение Ex-e	Исполнение Ex-ia	Пустой корпус	Размеры
EN 50014 / EN 50019	EN 50014 / EN 50020	EN 50014; EN 50019	Д x Ш x В (мм)
PTB 00 ATEX 1052	PTB 00 ATEX 1052	PTB 00 ATEX 1101 U	
35.10 10 06	36.10 10 06	34.10 10 06	100 x 100 x 61
35.15 10 06	36.15 10 06	34.15 10 06	150 x 100 x 61
35.15 15 08	36.15 15 08	34.15 15 08	150 x 150 x 81
35.20 10 06	36.20 10 06	34.20 10 06	200 x 100 x 61
35.20 20 08	36.20 20 08	34.20 20 08	200 x 200 x 81
35.20 20 12	36.20 20 12	34.20 20 12	200 x 200 x 121
35.30 15 08	36.30 15 08	34.30 15 08	300 x 150 x 81
35.30 20 08	36.30 20 08	34.30 20 08	300 x 200 x 81
35.30 20 12	36.30 20 12	34.30 20 12	300 x 200 x 121
35.30 30 12	36.30 30 12	34.30 30 12	300 x 300 x 121
35.30 30 16	36.30 30 16	34.30 30 16	300 x 300 x 161
35.38 38 16	36.38 38 16	34.38 38 16	380 x 380 x 161
35.40 15 08	36.40 15 08	34.40 15 08	400 x 150 x 81
35.40 20 12	36.40 20 12	34.40 20 12	400 x 200 x 121
35.40 30 16	36.40 30 16	34.40 30 16	400 x 300 x 161
35.50 30 16	36.50 30 16	34.50 30 16	500 x 300 x 161
35.50 40 16	36.50 40 16	34.50 40 16	500 x 400 x 161
35.60 20 12	36.60 20 12	34.60 20 12	600 x 200 x 121
35.99 99 99	36.99 99 99	34.99 99 99	Специальный размер

Аксессуары

Внешние кронштейны для монтажа (4 шт.)	37.10 50 00
Набор для монтажа (прокладки, гайки и винты)	37.99 00 01
Набор внешних петель (2 шт.)	37.00 00 02

с крышкой на петлях Ex-IGS



- Корпус с сертификатом проверки типа ЕС для индивидуального оснащения
- Стальной корпус с клеммами для внутренней безопасности и повышенной безопасности
- Исполнение из высококачественной нержавеющей стали с покрытыми петлями и двойным замком
- Опция – фланцевые раскрытия

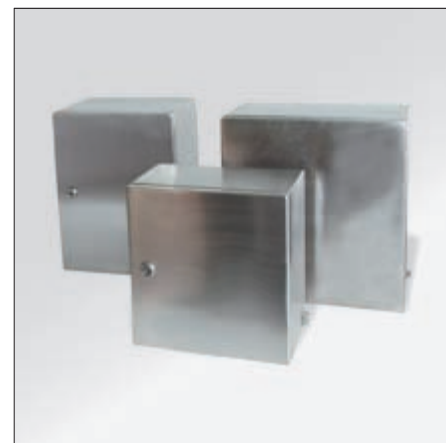
В поставку включается

Пустой корпус:

Корпус с крышкой на петлях, двойным замком, – силиконом/PUR-уплотнением и внешней клеммой заземления.

Клеммный корпус:

в зависимости от конструкции с крышкой на петлях, двойным замком, силикон/PUR уплотнением, внешней клеммой заземления, DIN рейкой, внутренней клеммой заземления, клеммами, согласованными кабельными сальниками.



Технические данные

Защита от взрыва Ex II 2 G / 2 D	EEe II T6 (повышенная безопасность) EEe ia IIC T6 (внутренняя безопасность) EEe e(ia) IIC T6 (смешанное оснащение) температурный класс T5 и T4 по запросу
Сертификаты	пустой корпус с крышкой на петлях: PTB 00 ATEX 1101U клеммный корпус: PTB 00 ATEX 1052
Материал	нержавеющая сталь 1,25 мм или 1,5 мм, 1.4301 / 304 1.4404 / 316L по запросу
Поверхность	шлифованная, зернистость 240
Защита от доступа	IP 66 по EN 60529
Ударопрочность	7 Дж по EN 60079-0
Температурный диапазон применения согласно стандарту EN	от -20 °C до +40 °C (соответствует макс. поверхностной температуре T6 = 85 °C) от -20 °C до +55 °C (соответствует макс. поверхностной температуре T5 = 100 °C) от -20 °C до +95 °C (соответствует макс. поверхностной температуре T4 = 135 °C) температуры до -55 °C со специальной маркировкой по запросу

Ассортимент

Тип			Размеры
Ex e	Ex ia	Пустой корпус	Ш x Д x В (мм)
PTB 00 ATEX 1052	PTB 00 ATEX 1052	PTB 00 ATEX 1101U	
35.00 22 09	36.00 22 09	34.00 22 09	200 x 250 x 97 мм
35.00 22 15	36.00 22 15	34.00 22 15	200 x 250 x 157 мм
35.00 33 16	36.00 33 16	34.00 33 16	300 x 300 x 167 мм
35.00 32 09	36.00 32 09	34.00 32 09	350 x 250 x 97 мм
35.00 44 16	36.00 44 16	34.00 44 16	380 x 380 x 167 мм
35.00 44 21	36.00 44 21	34.00 44 21	380 x 380 x 217 мм
35.00 53 16	36.00 53 16	34.00 53 16	500 x 300 x 167 мм
35.00 63 16	36.00 63 16	34.00 63 16	600 x 300 x 167 мм
35.00 64 21	36.00 64 21	34.00 64 21	600 x 380 x 217 мм
35.00 99 99	36.00 99 99	34.00 99 99	Специальный размер

Аксессуары

Внешние кронштейны (набор из 4 шт.)	37.10 50 00
Набор для монтажа (прокладки, гайки и винты)	37.99 00 01
Набор внешних петель (2 шт.)	37.00 00 02