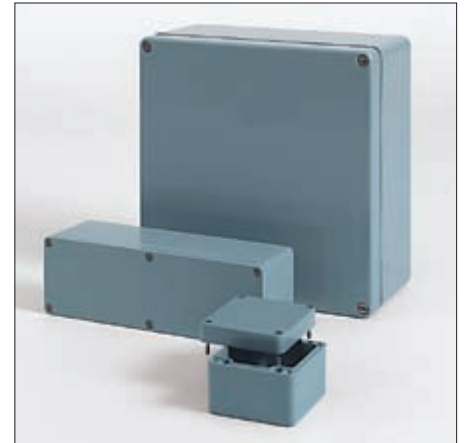


- Крепкий пластмассовый корпус для центральных аппаратных и технологии автоматизации
- Возможность крепления на DIN рейки и монтажные пластины
- Универсальная конфигурация

### В поставку включается:

пластмассовый корпус из полиэстера, упрочненного стекловолокном, состоящий из крышки, уплотнения, вкл. невыпадающие винты +/-винты, основание с 2 или 4 заземляющими винтами



### Технические данные

Материал	полиэстер Duroplastic, упрочненный стекловолокном
Защита от доступа	IP 66 по EN 60529
Ударопрочность	7 Дж по EN 60079-0
Воспламеняемость	V0 / самозатухающийся, UL 94
Изоляция	полностью изолирован по VDE 0100
Температурный диапазон	PU (полиуретан) уплотнение (стандартное): от -40°C до +90°C CR (хлоропрен) уплотнение: от -40°C до +100°C VMQ (силикон) уплотнение (опция): от -60°C до +130°C
Прочность на пробой	18 кВ/мм по IEC 60243-1
Токсичность	не содержит галогенов
Поверхностное сопротивление	>10 <sup>12</sup> Ом по IEC 60093
Цвет	серебристо-серый, RAL 7000, специальный цвет - по запросу



### Ассортимент / Аксессуары

Заказ №	Размеры (мм) Ш x Д x В	TS DIN рейки для клемм		M Толщина монтажной пластины в мм	A Внешние кронштейны <sup>2)</sup> пара	GA Алюмин. внешние петли прикл. 125° <sup>3), 4)</sup> пара	IN Шестигран. винты для крышки <sup>2)</sup>	SIL Силикон. уплотнение крышки до +130°	P Вывод - уплотняемые стальные винты крышки <sup>2)</sup>	EMC исполнение ЭМС (с алюмин. покрытием)
		TS 15	TS 35 <sup>6)</sup>							
02.06 06 03	55 x 55 x 37									
02.06 06 06	55 x 55 x 59									
02.08 08 06	75 x 80 x 55	•		2 <sup>5)</sup>	•		•	•	•	•
02.08 08 08	75 x 80 x 75	•			•		•	•	•	•
02.08 11 06	75 x 110 x 55	•		2 <sup>5)</sup>	•		•	•	•	•
02.08 11 08	75 x 110 x 75	•			•		•	•	•	•
02.08 16 06	75 x 160 x 55	•		2 <sup>5)</sup>	•		•	•	•	•
02.08 16 08	75 x 160 x 75	•			•		•	•	•	•
02.08 19 06	75 x 190 x 55	•		2 <sup>5)</sup>	•		•	•	•	•
02.08 19 08	75 x 190 x 75	•			•		•	•	•	•
02.08 23 06	75 x 230 x 55	•			•		•	•	•	•
02.08 23 08	75 x 230 x 75	•			•		•	•	•	•
02.10 32 08	100 x 320 x 80	•		1,5 <sup>1)</sup>	•	•	•	•	•	•
02.12 12 09	120 x 122 x 90		•	1,5 <sup>1)</sup>	•	•	•	•	•	•
02.12 22 09	120 x 220 x 90		•	1,5 <sup>1)</sup>	•	•	•	•	•	•
02.16 16 09	160 x 160 x 90		•	2 <sup>1)</sup>	•	•	•	•	•	•
02.16 26 09	160 x 260 x 90		•	2 <sup>1)</sup>	•	•	•	•	•	•
02.16 36 09	160 x 360 x 90		•	2 <sup>1)</sup>	•	•	•	•	•	•
02.16 56 09	160 x 560 x 90		•	2,5 <sup>1)</sup>	•	•	•	•	•	•
02.25 26 12	250 x 255 x 120		•	2 <sup>1)</sup>	•	•	•	•	•	•
02.25 26 16	250 x 255 x 160		•	2 <sup>1)</sup>	•	•	•	•	•	•
02.25 40 12	250 x 400 x 120		•	2 <sup>1)</sup>	•	•	•	•	•	•
02.25 40 16	250 x 400 x 160		•	2 <sup>1)</sup>	•	•	•	•	•	•
02.25 60 12	250 x 600 x 120		•	2 <sup>1)</sup>	•	•	•	•	•	•
02.36 36 09	360 x 360 x 90		•	2 <sup>1)</sup>	•	•	•	•	•	•
02.41 40 12	405 x 400 x 120		•	2 <sup>1)</sup>	•	•	•	•	•	•
02.41 40 20	405 x 400 x 200		•	2 <sup>1)</sup>	•	•	•	•	•	•

<sup>1)</sup> оцинкованная листовая сталь <sup>2)</sup> нержавеющая сталь <sup>3)</sup> пластмассовая крышка изолированная <sup>4)</sup> указать сторону монтажа A - D при заказе  
<sup>5)</sup> многослойная бумага <sup>6)</sup> TS 32 по запросу